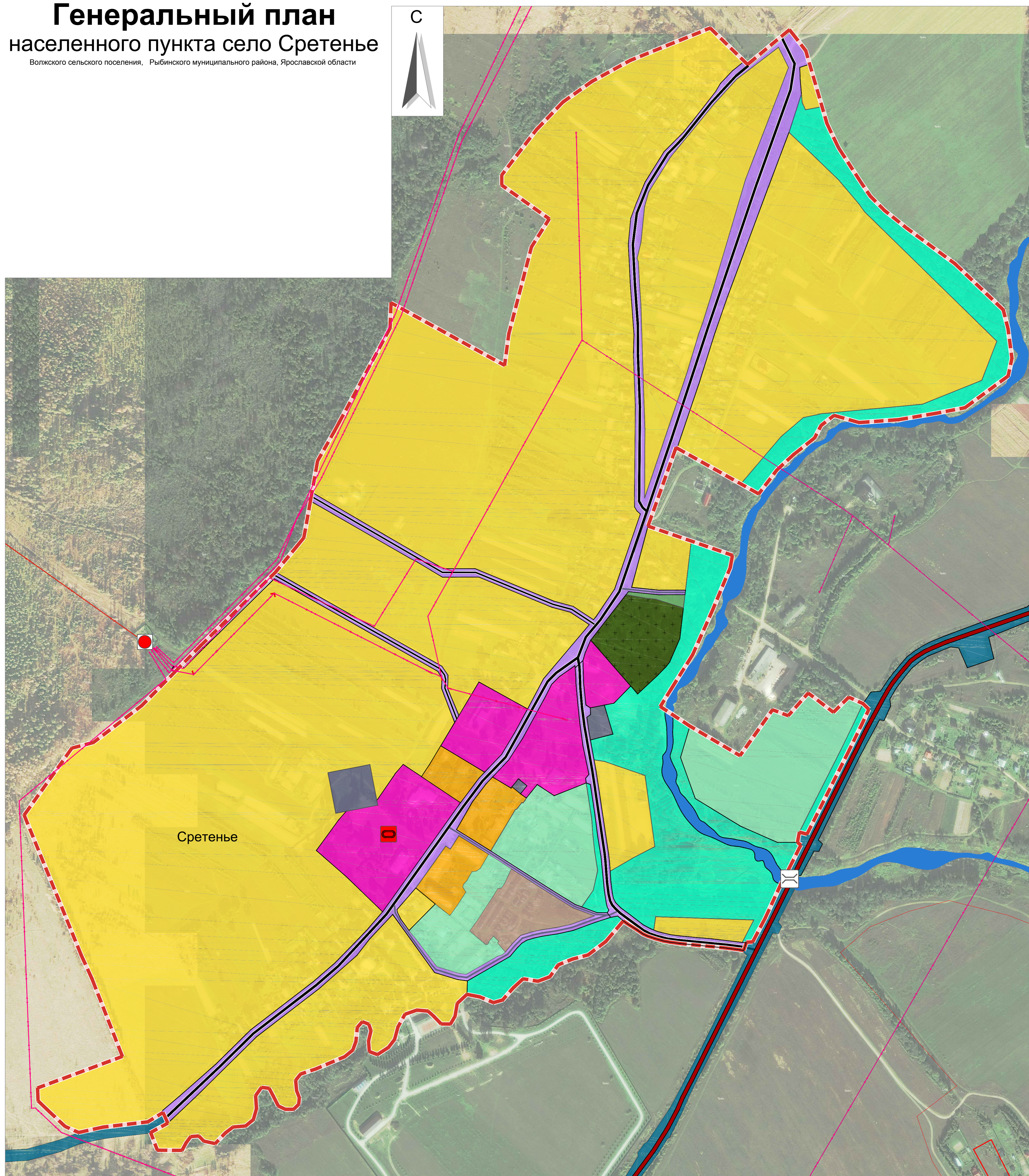
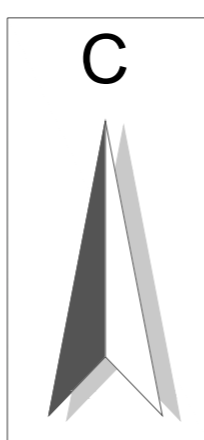


Генеральный план населенного пункта село Сретенье

Волжского сельского поселения, Рыбинского муниципального района, Ярославской области



Условные обозначения:

Сущ.	План	
		Граница с. Сретенье
		Границы зон
		Автомобильные дороги регионального или межмуниципального значения
		Улицы в жилой застройке
		Хозяйственный проезд, скотопрогон
		Спортивное сооружение
		Мостовое сооружение (автомобильные)
		Электрическая подстанция 35 кВ
		Линии электропередачи:
		Линии электропередачи 35 кВ
		Линии электропередачи 10 кВ
		Линии электропередачи 0,4 кВ

Функциональные зоны

	Зона застройки малоэтажными жилыми домами (до 4 этажей, включая мансардный)
	Зона застройки индивидуальными жилыми домами
	Общественно - деловая зона
	Зона озелененных территорий общего пользования
	Зона озелененных территорий специального назначения
	Зона кладбищ
	Зона улично - дорожной сети
	Зона транспортной инфраструктуры
	Зона инженерной инфраструктуры
	Коммунально-складская зона
	Производственная зона сельскохозяйственных предприятий
	Зона акваторий
	Иные зоны (зона огородничества)

Примечание:

- зона транспортной инфраструктуры в границе с. Сретенье отсутствует и отображена для обеспечения информационной целостности документа.

					ГП 01-18			
					Генеральный план населенного пункта с. Сретенье			
					Волжского СП, Рыбинского муниципального района, Ярославской области			
Изм.	Кол.чч	Лист	№вок.	Подпись	Дата	стадия	лист	листов
Разработал	Багин В.С.					ГД	3	3
ГАП	Багин В.С.							
					М 1 : 3000			
					ИП Багин В. С. г. Рыбинск. 2018 г.			